

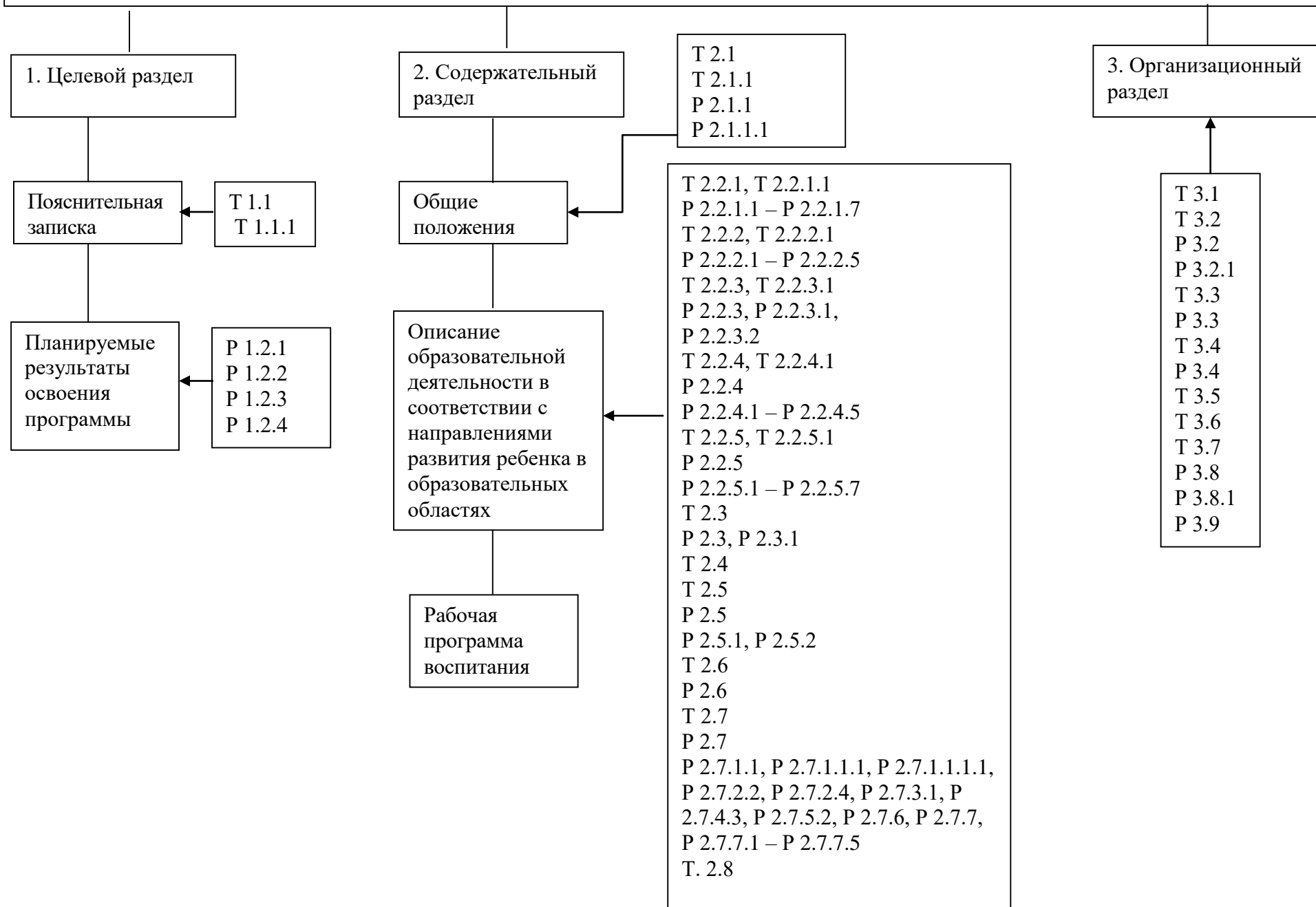
Путеводитель МОП ДО

Модельная образовательная программа дошкольного образования включает тексты структурных компонентов и материалы, включенные в репозиторий лучших практик. Структура МОП ДО представлена на схеме (страница 2), перечень разработанных по каждому разделу материалов приведен в таблице (страница 3).

Список сокращений

Т	Текст структурного компонента МОП ДО в формате Word, являющийся основой для формирования ОП дошкольной образовательной организации, который включает 3 части: <ul style="list-style-type: none">– обязательная часть, составленная в соответствии с Федеральным государственным образовательным стандартом дошкольного образования, с учетом содержания Федеральной образовательной программы дошкольного образования (предложенный материал не требует корректировки);– методические рекомендации по образовательным областям ФГОС ДО и структурным компонентам программы, которыми могут воспользоваться авторы-разработчики ОП ДОУ– компонент дошкольной образовательной организации (рекомендации по включению особенностей образовательной организации в текст раздела – выделен курсивом и цветом) (часть, формируемая участниками образовательных отношений)
ОВЗ	Материалы для проектирования раздела «Коррекционно-развивающая работа с детьми с ОВЗ» (выбирается организацией при наличии обучающихся с ограниченными возможностями здоровья по конкретной нозологической группе)
Р	Репозиторий лучших практик, содержащий «методический шлейф» модельной образовательной программы дошкольного образования (методические рекомендации, пособия, материалы для организации развивающего оценивания)

Модельная образовательная программа дошкольного образования



Разработанные компоненты модельной образовательной программы дошкольного образования

Раздел МООП ДО	Содержание раздела
<i>Целевой раздел</i>	
Пояснительная записка	<p>Т 1.1 Пояснительная записка</p> <p>Р 1.1. Пояснительная записка ОВЗ</p>
Планируемые результаты освоения программы	<p>Р 1.2.1 Индивидуальная карта развития</p> <p>Р 1.2.2 Карта для выявления уровня усвоения программного материала</p> <p>Р 1.2.3 Методические рекомендации «Инструментальное обеспечение оценивания качества дошкольного образования».</p> <p>Р 1.2.4 Методические рекомендации «Инструментальное обеспечение оценивания экологических компетенций детей дошкольного возраста»</p>
<i>Содержательный раздел</i>	
Общие положения	<p>Т 2.1 Общие положения к МОП ДО</p> <p>Т 2.1.1 Специфика отражение национальных, региональных и этнокультурных особенностей</p> <p>Р 2.1.1 Отражение региональных особенностей Челябинской области в ОП ДОО: методические рекомендации для педагогов дошкольных образовательных организаций</p> <p>Р 2.1.1.1 Краткое описание специфики географических, климатических, природных и иных условий, в которых осуществляется образовательный процесс</p>
Описание образовательной деятельности в соответствии с направлениями развития ребенка в образовательных областях	<p>Т 2.2.1 Социально-коммуникативное развитие</p> <p>Т 2.2.1.1 Социально-коммуникативное развитие ОВЗ</p> <p>Р 2.2.1.1 Толмачева А. А., Социально-психологическое развитие современного ребенка дошкольного возраста: учебно-методическое пособие для педагогов ДОУ – Челябинск: ЧИППКРО, 2020. – 89 с.</p> <p>Р 2.2.1.2 Технологии организации игровой деятельности детей дошкольного возраста в условиях реализации ФГОС ДО: методическое пособие для педагогов ДОО / Г. В. Яковлева, Т. М. Деккер, Н. Я. Ратанова. – Челябинск: ЧИППКРО, 2017. – 116 с</p> <p>Р 2.2.1.3 Яковлева Г.В., Мирошниченко О.Н., Ратанова Н.Я. Трудовое воспитание дошкольника: содержание, технологии, инструменты оценивания трудовых компетенций: методическое пособие для педагогов ДОУ – Челябинск: Цицеро, 2018. – 102с.</p> <p>Р 2.2.1.4 Социально-коммуникативное развитие детей младшего дошкольного возраста с ограниченными возможностями здоровья (с задержкой психического развития): учебно-методическое пособие для педагогов дошкольных образовательных организаций / Колесова Н.А. – Челябинск, 2020- 70с.</p> <p>Р 2.2.1.5 Коррекционно-развивающая программа «Развитие социально-коммуникативных особенностей у детей старшего дошкольного возраста с ограниченными возможностями здоровья» (задержка психического развития): методические рекомендации для педагогов ДОУ / Н.А. Колесова – Челябинск, 2019. - 133с</p> <p>Р 2.2.1.6 Организация игровой деятельности с детьми с ограниченными возможностями здоровья [Электронный ресурс]: учебно-методическое пособие для педагогов ДОО / Г. В. Яковлева,</p>

Е. В. Андриющенко. – Челябинск: ЧИППКРО, 2019. – 136 с.

Р 2.2.1.7 Организация трудовой деятельности с детьми дошкольного возраста с ОВЗ: Учебно-методическое пособие для педагогов ДОУ/. В. Яковлева, Е. В. Андриющенко. – Челябинск: ЧИППКРО, 2020. – 136 с.

Т 2.2.2. Познавательное развитие

Т 2.2.2.1 Познавательное развитие ОВЗ

Р 2.2.2.1 Сваталова Т.А. Формирование экологических представлений у детей раннего возраста [Текст]: учеб.-методическое пособие для слуш. курсов проф. переподготовки и повышения квалиф. раб. образования / Т.А. Сваталова–2019. - 92с

Р 2.2.2.2 Организация познавательно-исследовательской деятельности детей дошкольного возраста [Электронный ресурс] : методические рекомендации для педагогов дошкольных образовательных учреждений / сост.: И. Ю. Матюшина, П. С. Мутовкина, С. Н. Обухова. – Челябинск: ЧИППКРО, 2019. – 96 с.

Р 2.2.2.3 Сваталова Т.А. Педагогическое сопровождение познавательной деятельности детей дошкольного возраста с ОВЗ: [Электронный ресурс]: учебное пособие для педагогов /Челябинск: ЧИППКРО, 2019. – 86 с.

Р 2.2.2.4 Образовательный проект ТЕМП в практике дошкольных учреждений: знакомим детей с профессиями взрослых: методические рекомендации для педагогов дошкольных образовательных организаций/ Составители Г.Н. Кузнецова, С.Н. Обухова. – Челябинск: Изд-во ГБУ ДПО ЧИППКРО - 2016. – 110 с.

Т 2.2.3 Речевое развитие

Т 2.2.3.1 Речевое развитие ОВЗ

Р 2.2.3 Методические рекомендации по проектированию содержания образовательной области «Речевое развитие»

Р 2.2.3.1 Кузнецова Г.Н. Организация чтения художественной литературы в дошкольном образовательном учреждении: методические рекомендации для педагогов дошкольных образовательных учреждений

Р 2.2.3.2 Зайцева К.П. Речевое развитие детей дошкольного возраста в образовательной деятельности [Электронный ресурс]: методические рекомендации /К.П. Зайцева– Челябинск: ЧИППКРО, 2023. – 80с

Т 2.2.4 Художественно-эстетическое развитие

Т 2.2.4.1 Художественно-эстетическое развитие ОВЗ

Р 2.2.4. Художественно-эстетическое развитие детей дошкольного возраста в условиях реализации ФГОС ДО: учебное пособие для слушателей курсов повышения квалификации / Составитель С.Н. Обухова. – Челябинск, 2017. – 120 с.

Р 2.2.4.1 Детский дизайн как средство развития творческих способностей у дошкольников [Электронный ресурс]: методические рекомендации для педагогов дошкольных образовательных учреждений / сост.: С. Н. Обухова, Н. Н. Королева. – Электрон. текстовые дан. (1 файл: 3,89 Мб). – Челябинск: ЧИППКРО, 2021. – 1 электрон. опт. диск (DVD-R).

Р 2.2.4.2 Обухова С.Н. Приобщение детей дошкольного возраста к изобразительному искусству Урала Учебное пособие для слушателей курсов повышения квалификации: ЧИППКРО, 2020. -

96с.

Р 2.2.4.3 Изо-терапия в коррекционно-образовательном процессе с детьми дошкольного возраста с ОВЗ: учебно-методическое пособие / Составители: С.Н. Обухова, Е.А. Синицина и др. – Челябинск: Изд-во ГБУ ДПО ЧИППКРО - 2019. – 136 с.

Р 2.2.4.4 Музыкальный репертуар

Р 2.2.4.5 Обухова С.Н., Матюшина И.Ю., Тутынина Т. В. Применение развивающих технологий в организации продуктивной деятельности детей дошкольного возраста: методические рекомендации –Челябинск, 2022. - ЧИППКРО, 80с.

Т 2.2.5. Физическое развитие

Т 2.2.5.1 Физическое развитие ОВЗ

Р 2.2.5 Методические рекомендации по учету возрастных особенностей детей дошкольного возраста при организации работы по физическому развитию

Р 2.2.5.1 Пелихова, А. В. Приобщение детей дошкольного возраста к здоровому образу жизни [Электронный ресурс]: учебно-методическое пособие / А. В. Пелихова. – Электрон. текстовые дан. (1 файл: 864 Кб). – Челябинск: ЧИППКРО, 2021. – 1 электрон. опт. диск (DVD-R)

Р 2.2.5.2 А. В. Пелихова Современные здоровьесформирующие практики в ДОО Методические рекомендации: Челябинск: ЧИППКРО, 2021- 44с.

Р 2.2.5.3 Пелихова, А. В. Методика оздоровительной работы с детьми дошкольного возраста с нарушениями речи [Электронный ресурс]: учебно-методическое пособие для педагогов ДОУ / А. В. Пелихова. – Электрон. текстовые дан. (1 файл: 740 Кб). – Челябинск: ЧИППКРО, 2021. – 1 электрон. опт. диск (DVD-R).

Р 2.2.5.4 Особенности физического воспитания детей с ограниченными возможностями здоровья [Электронный ресурс]: методические рекомендации для педагогов ДОУ / Г. Н. Лаврова, Л. П. Кудрявцева, Н. А. Тулупова. – Челябинск: ЧИППКРО, 2019. – 176 с.

Р 2.2.5.5 Теория и практика здоровьесберегающей деятельности в ДОУ /А.В. Пелихова [Электронный ресурс]: методические рекомендации / А.В. Пелихова. – Челябинск: ЧИППКРО, 2022. – 68с

Р 2.2.5.6 Пелихова А.В. Формирование безопасного и здорового образа жизни детей дошкольного возраста: [Электронный ресурс]: методические рекомендации - Челябинск, ЧИППКРО, 2023. - 80 с.

Р 2.2.5.7 Сенсомоторное развитие дошкольников в образовательном процессе ДОО: методические рекомендации для педагогов дошкольных образовательных организаций/ Составители Н.Б. Федяшова, И.Ю. Матюшина, С.Н. Обухова. – Челябинск: Изд-во ГБУ ДПО ЧИППКРО 2022. – 120 с

Т 2.3 Организация культурных практик

Р 2.3 Сопровождение детей дошкольного возраста в культурных практиках: Монография/ Г. В. Яковлева, Т. А. Сваталова, С. Н. Обухова, Г. Н. Кузнецова, А. В. Пелихова, К. П. Зайцева: Челябинск, ЧИППКРО, 2021. 144с.

	<p>Р 2.3.1 Культурные практики как способ организации образовательной деятельности в дошкольной образовательной организации Методические рекомендации/Зайцева К.П., Сваталова Т.А.: Челябинск, ЧИППКРО, 2022. 32с.</p> <p>Т 2.4. Способы и направления поддержки детской инициативы</p> <p>Т 2.5 Особенности взаимодействия педагогического коллектива с семьями воспитанников</p> <p>Р 2.5 Вариативный блок взаимодействия ДОО с родителями</p> <p>Р 2.5.1 Мониторинг семьи в дошкольной образовательной организации [Электронный ресурс]: методические рекомендации для педагогов и руководителей дошкольных образовательных организаций / сост. Г. Н. Кузнецова, С. Н. Обухова. – Челябинск: ЧИППКРО. – 2017. – 48 с.</p> <p>Р.2.5.2 Психолого-педагогическое сопровождение взаимодействия с семьями воспитанников с ограниченными возможностями здоровья /Г.Н. Кузнецова, А.А. Толмачева, Н.А. Колесова – Челябинск, 2020. - 120с.</p> <p>Т 2.6 Сложившиеся традиции ДОО</p> <p>Р 2.6 Методические рекомендации к поддержке традиций в ДОО</p> <p>Т 2.7 Раздел ОП ДОО «Коррекционно-развивающая работы»</p> <p>Р 2.7 Коррекционно-развивающая работа с детьми дошкольного возраста с ограниченными возможностями здоровья. Методические рекомендации/Г.Н. Лаврова, Г.В. Яковлева, Е.В. Андриющенко: Челябинск, ЧИППКРО, 2023 г. 65с.</p> <p>Р 2.7.1.1 Специальные условия для получения образования детьми с ОВЗ</p> <p>Р 2.7.1.1.1 Психолого-педагогические условия, обеспечивающие развитие детей с соматическими заболеваниями</p> <p>Р 2.7.1.1.1.1 Психолого-педагогические условия, обеспечивающие развитие одаренных детей</p> <p>Р 2.7.2.2. Программа наблюдений воспитателя за поведением ребенка</p> <p>Р 2.7.2.4. Примерная структура индивидуального коррекционно-развивающего (образовательного) маршрута ребёнка (документация ППк ДОО)</p> <p>Р 2.7.3.1. Перечень программ и пособий, обеспечивающих осуществление индивидуально ориентированной психолого-педагогической помощи детям с ОВЗ</p> <p>Р 2.7.4.3 Особенности дидактического материала</p> <p>Р 2.7.5.2 Рекомендации по организации групповых и индивидуальных коррекционных занятий</p> <p>Р 2.7.6 Педагогическая диагностика детей с тяжелыми множественными нарушениями развития: методические рекомендации по проектированию адаптированной основной образовательной программы (АОП) /Г.Н. Лаврова, Н.А. Тулупова, Ю.М. Заболотнева. - Челябинск: 2021. - с. 76</p> <p>2.7.7. Андриющенко Е.В. Механизмы организации взаимодействия участников образовательных отношений инклюзивной группы [Электронный ресурс]: методические рекомендации Е.В. Андриющенко – Челябинск: ЧИППКРО, 2022. – 65с</p> <p>2.7.8 Лаврова Г.Н., Тулупова Н.А., Волгапкина Н.В. Развитие</p>
--	--

	предметной деятельности у детей с детским церебральным параличом и тяжелыми множественными нарушениями развития [Электронный ресурс]: методические рекомендации – Челябинск: ЧИППКРО, 2022. – 168с.
Рабочая программа воспитания	Т 2.8 Рабочая программа воспитания
Организационный раздел	
	Т 3.1 Психолого-педагогические условия, обеспечивающие развитие ребенка дошкольного возраста
	Т 3.2 Особенности организации развивающей предметно-пространственной среды ДОО Р. 3.2 Методические рекомендации по организации развивающей предметно-пространственной среды групп ДОО Р. 3.2.1 Методические рекомендации по использованию интерактивного оборудования при реализации образовательной программы ДОО
	Т 3.3 Особенности традиционных событий, праздников, мероприятий Р 3.3 Методические рекомендации к разделу 3.3. Особенности традиционных событий, праздников и мероприятий
	Т 3.4 Материально-техническое обеспечение программы Р 3.4. Материально-техническое обеспечение ОП ДОУ
	Т 3.5 Обеспечение методическими материалами и средствами обучения и воспитания
	Т 3.6 Кадровые условия
	Т 3.7 Режим / распорядок дня
	Р.3. 8 Модельный учебный план Р.3. 8.1 Модельный календарный учебный график
3.9	Р Календарный план воспитательной работы музыкального руководителя Р Календарный план воспитательной работы на летний оздоровительный период (старший дошкольный возраст) Р Календарный план воспитательной работы (вторая младшая группа) Р Календарный план воспитательной работы (подготовительная группа) Р Календарный план воспитательной работы (ранний возраст) Р Календарный план воспитательной работы (средняя группа) Р Календарный план воспитательной работы (старшая группа)